



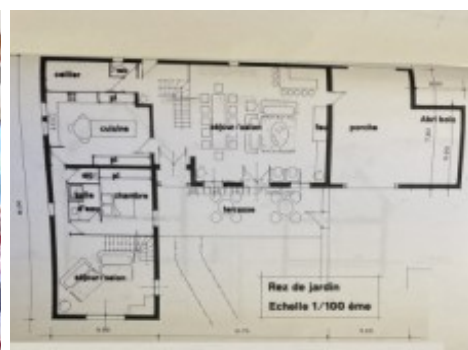
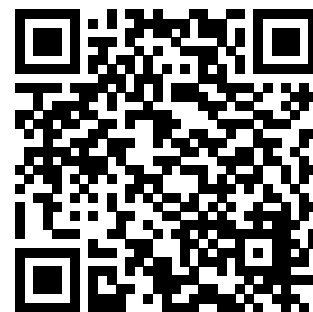
16, Avenue de la Marne - 65000 TARBES
Tel.: 0033 (0) 562.345.454. - Fax : 0033 (0) 562.346.660
abafim.it

Contattaci anche tramite e-mail su contact@abafim.com

Villa Alloggio 7 camere

870 000 € [Commissioni addebitate al venditore]

- Riferimento : AF25553
- Numero di stanze : 10
- Numero di camere da letto : 7
- Superficie abitabile : 274 m²
- Superficie del terreno : 1 300 m²
- Imposta patrimoniale : 3 298 €



A 10 minuti da Saint Lary Soulan, questa affascinante villa di costruzione tradizionale (2007 - 274 m² di superficie abitabile), offre 7 camere da letto su un giardino piacevolmente paesaggistico di 1.300 m².

Se stai cercando un investimento, pur dando la priorità alla qualità della tua vita, sarai entusiasta di questa casa.

Al piano terra vi accoglie una grande sala (60 m²). Le sue poltrone e divani di fronte al camino aperto invitano a rilassarsi e chiacchierare con gli amici davanti a un drink e un mantice d'epoca.

L'ampia cucina (21 m²), completamente attrezzata, consente di preparare piatti regionali che deliziano i clienti.

Il piano vi offrirà 5 belle camere per gli ospiti sottilmente arredate e decorate: camera 1 (18 m²), camera 2 (22 m²) e camera 5 (24 m²). Due camere da letto 19 m² e 20 m² (approfittate di un balcone a sud (3 m²)). Tutte le camere sono dotate di bagno con doccia e WC.

Nell'ala sud della casa, l'appartamento privato comprende al piano terra un soggiorno (26 m²), una master suite (16 m²) e un WC.

Al piano superiore apprezzerete una camera da letto mansardata (17 m²), uno spogliatoio (5 m²) e un bellissimo bagno con vasca idromassaggio.

Sul retro della casa, il parcheggio privato facilita la sosta dei veicoli dei clienti.

Il riscaldamento a pavimento è fornito da Aérothermie (pompa di calore aria/acqua).

La casa è collegata alla rete fognaria.
Le partizioni sono dotate di isolamento acustico.

La proprietà viene venduta arredata, rispetta i codici architettonici degli edifici di Francia.

Questa bella casa si trova nella valle dell'Aure, vicino ad Arreau, a 10 minuti da Saint Lary Soulan, il suo comprensorio sciistico, le terme e il centro termale, i suoi negozi e tutte le sue attività turistiche e ricreative che soddisfano tutti gli amanti della montagna, a 30 minuti da Lannemezan, 40 minuti dalla Spagna, un'ora da Tarbes, 1h10 dall'aeroporto, 1h30 da Pau, 1h45 da Tolosa, 2h15 da Biarritz e dall'Oceano Atlantico, 3,5 ore dal Mar Mediterraneo.

CONSUMO ENERGETICO : C (116)

GAS SERRA : A (5)